

Formation

« Déclin cognitif et carences nutritionnelles »

Dr Monique FERRY – Gériatre nutritionniste – Valence

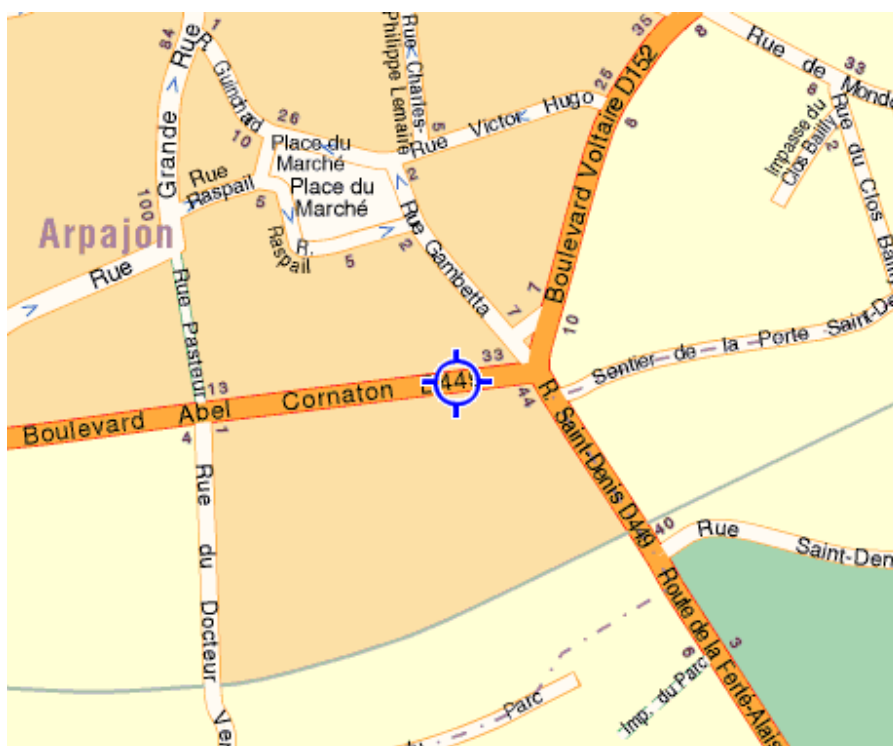
Mardi 10 juin 2008 à 20h30 (Buffet à partir de 19h45)



Espace Concorde

Salle Matisse

18 boulevard Abel Cornaton - 91290 ARPAJON



Vous êtes égaré, n'hésitez pas à nous contacter au 01.64.93.01.10

Participation gratuite mais sur réservation

HIPPOCAMPES
Z.A. Les Gros Ballancourt
Route de Fontenay
91610 BALLANCOURT

Tél. : 01.64.93.01.10
Fax : 01.64.93.01.11
E-mail : reseau.hippocampes@wanadoo.fr

M Fonction :

Adresse

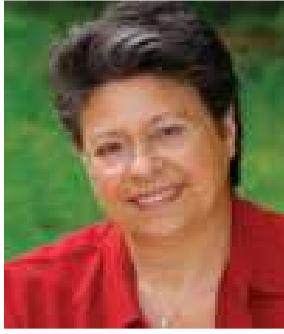
Mail : Téléphone :

participera

ne participera pas

à la formation du Mardi 10 juin 2008

Déclin cognitif et carences nutritionnelles



Nutrition et Cognition

Dr Monique Ferry
Gériatre et nutritionniste

Parmi les facteurs associés au vieillissement des organes et aux modifications métaboliques induites par l'âge qui déterminent l'état de santé de la personne âgée, la nutrition joue un rôle majeur. Il est bien connu qu'une alimentation carencée n'amène pas un développement optimal du cerveau, car le cerveau nécessite d'être « nourri » correctement comme toute autre partie de l'organisme. Le maintien d'un état nutritionnel satisfaisant est indispensable pour prévenir l'apparition ou l'aggravation de certaines pathologies, que l'on qualifiait auparavant de « liées à l'âge », et nous savons aussi que les modifications du fonctionnement cognitif débutent à l'âge moyen de la vie pour émerger lors de l'avance en âge.

Or, aucun organe ne dépend plus précisément de ses apports nutritifs que le système nerveux central. En dehors des apports de glucose, dont la quantité varie chaque minute, la plupart des nutriments de base sont requis pour maintenir en permanence une fonction cérébrale normale. Et le paradoxe est que le cerveau régule lui-même ses propres apports par l'appétit, la satiété ou l'anorexie...

Monique Ferry
Docteur en médecine et Docteur en Sciences. HDR
Ancien Chef du Service de Gériatrie de l'Hôpital de Valence 26000
Directeur du Centre Départemental de Prévention à Valence
Chercheur INSERM Université Paris XIII

